



德淙科仪
实验室效率专家

更准, 更快, 更强, 效率倍增!
你, 就是力量!



Medusa 96S



Medusa 96

Medusa[®] 个人型高通量移液工作站
Personal High Throughput Pipetting System

我有我的力量

我们说过: 得了吧, 自动化的加液系统, 我们实验室买不起
我们说过: 算了吧, 自动工作站的耗材这么贵, 我们也耗不起
我们还说过: 这样吧, 这十几板加样我们就自己辛苦一点吧
然后, 我们对着那些离散的数据, 糟糕的重复性, 怀着疑惑, 愤懑, 还有对所浪费的时间和精力的悔恨, 将这个折磨人加液的过程, 重复一次又一次.....

现在, 一切都将改变! 拥抱自动化时代, 我有我的力量!

Medusa96, 赋予你面对各种重复加液任务挑战的力量。

微孔板移液的全新方案!

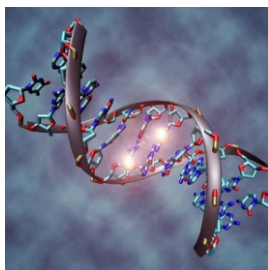
特点与优势

Medusa 系列高通量移液工作站是自动化电动移液活塞跟移动平台的结合, 具备了电动移液器的多种移液功能, 而且能用移动平台对吸液位置进行准确定位。96通道独立活塞控制的移液方式, 确保每个通道移液的一致性, 而且没有管路堵塞的担忧。

1. 96道同时移液, 消除板内加样反应时间差
2. 吸喷高度自动控制, 保证加样重现性
3. 3种不同量程的移液活塞, 可更换
4. 触摸屏 + 操作手柄, 高效的创新的操作方式
5. 移液, 分液, 稀释, 黏液4种标准模式 + 行业应用
6. 耗材开放, 可使用通用吸头, 运行成本超低

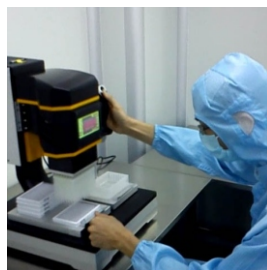
行业与应用

更多用途期待您的发掘!



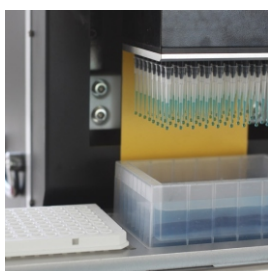
基因组学研究

高通量核酸提取
PCR体系构建
引物纯化
测序服务
二代测序建库



生物技术产业应用

诊断试剂分装
ELISA试剂生产
过柱纯化
法医罪犯指纹库建立
临床, 疾控, 商检



高通量移液

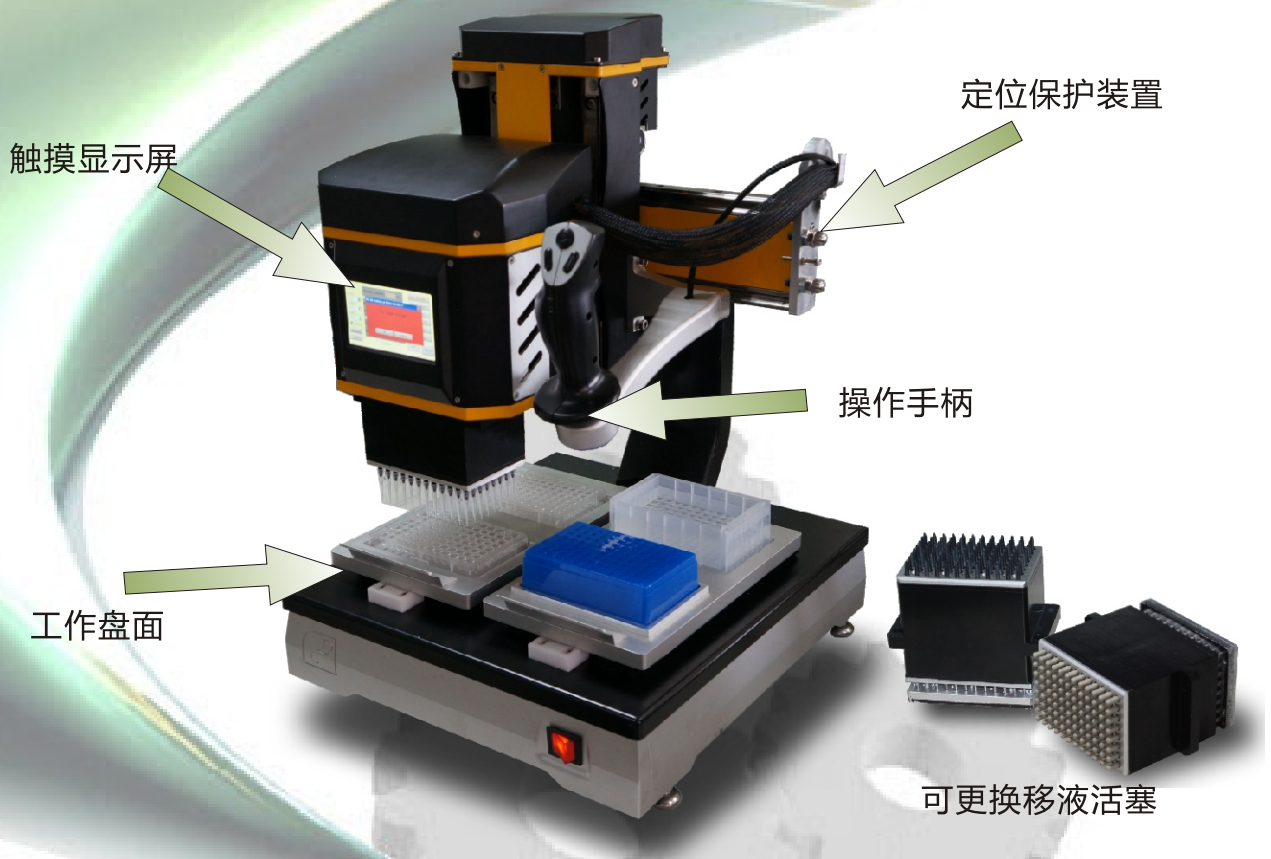
96孔板分液
384孔移液
梯度稀释
孔板复制
96-384转板



药物研发/筛选

化合物库高通量筛选
细胞毒理学测试
药物正交组合
单克隆抗体株筛选
高表达菌株筛选

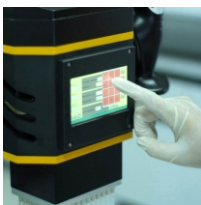
Medusa 96



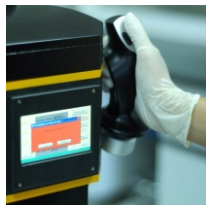
Medusa 96 四盘位移液平台适合各种高强度大跨度的高通量移液场合。4板位的大盘面设计，可更换不同量程的移液头，LED辅助照明，极大地方便用户开展各种移液工作

产品特点

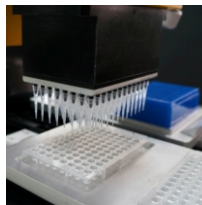
1. 可更换3种不同量程的移液活塞，软件自动识别
2. 4盘位设计，无需经常更换盘面容器
3. 电磁铁定位，无偏移风险，不干扰操作
4. 可定义6组不同的吸喷高度，适应多种盘类型
5. LED照明灯，方便进行高度定位
6. 长深高：380*415*560mm / 660mm (1000ul)，45kg



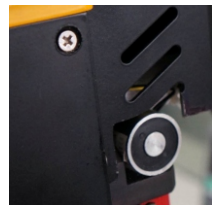
触摸屏操作



手柄控制

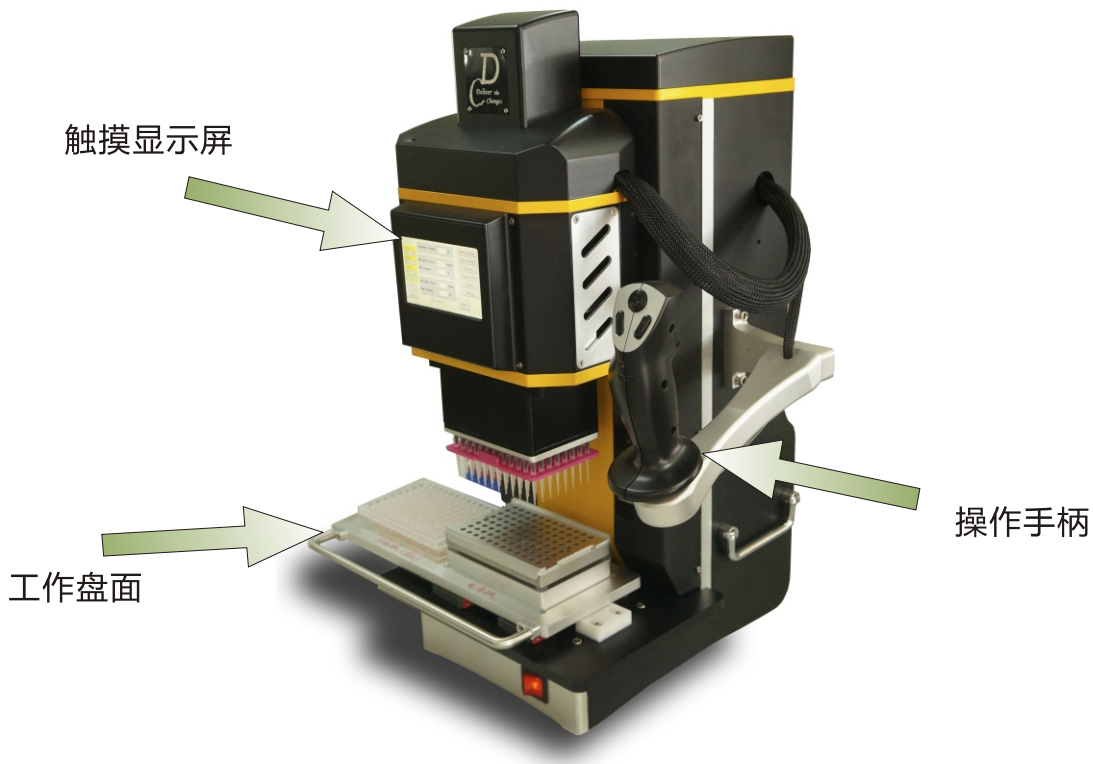


工作盘面细节



定位保护装置

Medusa 96S



Medusa 96S 两盘位移液平台是Medusa 96 的简化版，具有很高的性价比，特别适合于加液工作比较单一的用户。小巧，结实，精简而不牺牲移液功能是它最大的优点。

产品特点

1. 3种不同量程的移液头可选择，不支持更换
2. 2盘位设计，小巧轻便，操作简单
3. 永磁铁定位，减少位置偏移风险
4. 可定义2组不同的吸喷高度，适应多种盘类型
5. 长深高：270*330*540mm / 600mm (1000ul)，28kg

操作过程



1. 设定程序



2. 压取吸头



3. 源位吸液



4. 靶位喷液

活塞规格 / 移液精度

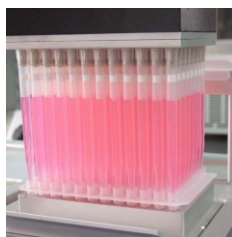
Medusa 系列移液器提供3种不同量程的活塞，3种不同的吸头插嘴 / 吸头，共5种不同的组合，供用户根据需要进行选择或者更换

| 操作量程 | 1000µl 活塞 | | 200µl 活塞 | | 30µl 活塞 |
|----------|----------------|------------|--------------|-------------|-------------|
| | 50 - 1000µl | 10-200µl | 2.5 - 200µl | 1 - 30µl | 0.5 - 30µl |
| 插嘴类型 | TC-0 (工作站吸头插嘴) | | TC-1 | TC-2 | TC-2 |
| 使用吸头 | 1000µl | 200µl | 200µl | 20µl | 20µl |
| 准确度 | 100µl ±2µl | 10µl ±1µl | 10µl ±0.5µl | 1µl ±0.2µl | 1µl ±0.1µl |
| | 1000µl ±10µl | 200µl ±2µl | 200µl ±1µl | 10µl ±0.3µl | 10µl ±0.1µl |
| 精密度 (CV) | 100µl < 2% | 10µl < 4% | 10µl < 2% | 1µl < 5% | 1µl < 3% |
| | 1000µl < 0.5% | 200µl < 1% | 200µl < 0.5% | 10µl < 1% | 10µl < 0.8% |

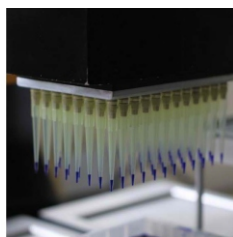
3种量程活塞，其活塞体积分别是1060,250,35µl。

3种插头类型，分别是：

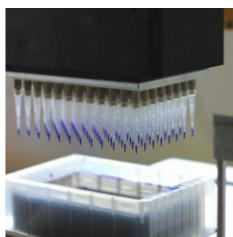
TC-0 使用的是TECAN类型工作站吸头，TC-1，TC-2使用的是通用吸头。



TC - 0



TC - 1



TC - 2



工作站吸头



通用吸头

1000µl 和 200µl 活塞能配套更小体积的吸头插嘴，可使用体积更小的吸头，充分利用活塞的工作能力，也可最大程度满足各种精度要求和预算范围的用户的独特需求。

软件 / 性能

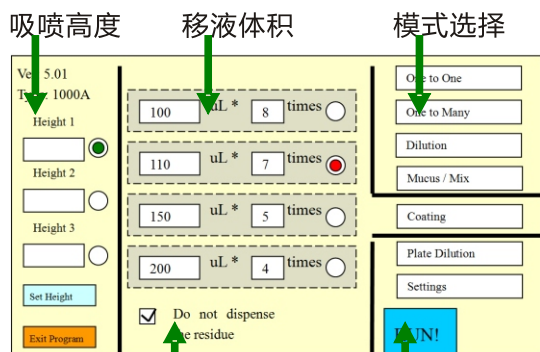
Medusa 的操作软件采用触摸屏进行人机互动，界面简洁明白，任何人都能轻松上手。

4个标准的移液操作模式，外加“包被”和“盘系列稀释”两种行业特定模式，让Medusa能轻松胜任各种应用，多种行业。

设定好“运行高度”“吸液高度”“喷液高度”后，机器自动运行，无需费心，省时又可靠。

典型工作速度：

1. 5秒完成取96个tip 动作
2. 3秒完成脱96个tip动作
3. 完成1对1转移小于20秒
4. 完成1对10转移最快1分钟
5. 使用包被模式1小时400盘以上



运行选项

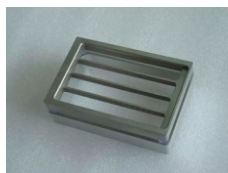
运行 / 停止

特别声明：

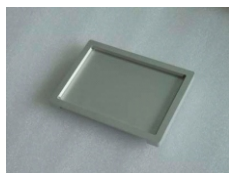
德淙公司保留对产品性能和外观改进和改变的权利，实际以出货为准，恕不另行通知。

配件和耗材

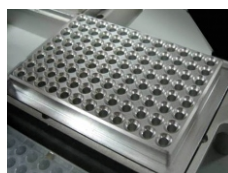
通用配件



吸头载架
承载叠合装吸头
承载工作站吸头
两种略有区别



384盘架
承载384孔盘
可将盘移动以
正对96吸头



PCR管架
承载96孔PCR盘
可将管架放于冰
上以实现预冷



24针磁架
承载96孔反应盘
1个磁针对应4个
反应孔，效率高

配套耗材



核酸提取反应盘



各类规格溶液槽



配套叠盒装吸头

订购信息

| 货号 | 产品名称 | 规格 | 兼容插嘴 | 包装规格 |
|-------------|----------------------|-------------|------|------------------|
| GT-20 | 20 μ l吸头袋装 | 袋装 | TC-2 | 1000/袋,20袋/箱 |
| GT-20-RK | 10 μ l吸头叠盒装 | 叠盒装 | TC-2 | 96/层,10层/盒,10盒/箱 |
| GT-200 | 200 μ l吸头袋装 | 袋装 | TC-1 | 1000/袋,20袋/箱 |
| GT-200-RK | 200 μ l吸头叠盒装 | 叠盒装 | TC-1 | 96/层,10层/盒,10盒/箱 |
| TT-200C | 200 μ l工作站吸头袋装 | 袋装 | TC-0 | 1000/袋,10袋/箱 |
| TT-200C-RS | 200 μ l工作站 无菌盒装 | 盒装,无菌包装 | TC-0 | 96/盒, 24盒/箱 |
| TT-1000C | 1000 μ l工作站吸头袋装 | 袋装 | TC-0 | 1000/袋,5袋/箱 |
| TT-1000C-RS | 1000 μ l工作站 无菌盒装 | 盒装,无菌包装 | TC-0 | 96/盒, 16盒/箱 |
| DWRP-96S | 96深孔反应盘 | 2.5mL, 独立包装 | | 40 块/箱 |
| RES-SW96-HP | 大加样槽 | 240mL, 独立包装 | | 25块/箱 |
| RES-MW12-HP | 12列加样槽 | 独立包装 | | 25块/箱 |